



Statures : 68-74 + 80-86

Cache-coeur jaune avec chaussons et nounours

Statures : 68-74 (80-86) = 6-9 (12-18) mois

Les indications pour la stature 80-86 se trouvent entre parenthèses. S'il n'y a qu'un seul chiffre, celui-ci est valable pour toutes les statures.

Fournitures : Laine SCHACHENMAYR Qualité Universa (55 % pure laine, 45 % polyacrylique, longueur de fil 125 m/50 g), pour la **veste** : 200 g col. jaune, 6 boutons. Pour les **chaussons** : 50 g col. jaune, un reste de col. blanc, col. bleu et col. rouge, pour le **nounours** : 50 g col. blanc, 1 reste de col. jaune, rouge, bleu et noir, 2 boutons. Aig. à tric. N° 3 et 3,5, 1 petite aig. circ. N° 3, 1 jeu d'aig. N° 3 et 3,5, une aig. aux., de la ouatine pour rembourrer le nounours, du fil élastique.

Côtes 1/1 : alt. 1 m. end., 1 m. env.

Point mousse : En rgs : rg end. et rg env. m. end. En tours : alt. 1 tour m. end., 1 tour m. env.

Jersey endroit : rg end. m. end., rg env. m. env.

Motif losanges : Nombre de m. divisible par 6 + 1 m. suppl. Tric. suiv. la grille I. Les chiffres à l'ext. droit indiquent les rgs end. Ds les rgs env. tric. les m. comme elles se présentent. Rép. tjs le motif ds la largeur, terminer avec la m. après le motif. Ds la haut. rép. tjs les **rgs 1 à 12**.

Torsade A : sur 10 m. : Tric. suiv. la grille II. Les chiffres à l'ext. droit indiquent les rgs end. Ds les rgs env. tric. les m. comme elles se présentent. Ds la largeur tric. 1 fois les 10 m. indiquées et ds la haut. rép. tjs les **rgs 1 à 8**.

Torsade B : sur 10 m. : comme la torsade A, mais ds le 5e rg croiser les 6 m. centr. vers la gauche (= mettre 3 m. sur une aig. aux. devant l'ouvrage, tric. les 3 m. suiv. à l'end. puis tric. les 3 m. de l'aig. aux. à l'end.).

Point de riz : alt. 1 m. end., 1 m. env. Décaler ts les rgs.

Grand point de riz : alt. 1 m. end., 1 m. env. Décaler ts les 2 rgs.

Echantillons : en motif losanges sur aig. N° 3,5 : 22 m. et 36 rgs = un carré de 10 cm de côté, en motif torsades sur aig. N° 3,5 sur 10 m. = 3 cm de large.

CACHE-COEUR

Dos : Monter 63 (69) m. sur aig. N° 3,5 et tric. pour le bord 2 cm de pt mousse tt en répartissant au dernier rg 8 augm. torsés du brin de laine horizontal = 71 (77) m. Puis continuer ds la répartition suiv. : m. lis., 10 m. torsade A, 49 (55) m. motif losanges, 10 m. torsade B, m. lis. Pour la bordure de l'encol. à 21 (25) cm à partir du bord, tric. les 31 (33) m.

centr. en pt mousse. A 22 (26) cm à partir du bord, rab. ttes les m. comme elles se présentent. Les 21 (23) m. centr. forment l'encol. et les 25 (27) m. ext. les épaules.

Devant gauche : Monter 57 (63) m. sur aig. N° 3,5 et tric. pour le bord 2 cm de pt mousse tt en répartissant au dernier rg 4 augm. torsés du brin de laine horizontal = 61 (67) m. Puis continuer ds la répartition suiv. : m. lis., 10 m. torsade A, 43 (49) m. motif losanges et tric. pour la bordure 6 m. de pt mousse, m. lis. Pour le biais de l'encol. après 8 (10) cm à partir du bord, mettre au bord gauche les 6 m. ext. de la bordure sur aig. aux. et rab. ts les 2 rgs 1 X 4 m., 1 X 3 m., 5 (6) X 2 m. et 17 (19) X 1 m. **Attention :** en même tps, à 17 (21) cm à partir du bord continuer en grand pt de riz. Rab. les 21 (23) m. restantes pour les épaules à la même haut. qu'au dos.

Devant droit : Tric. en vis-à-vis mais avec la torsade B au lieu de la torsade A et exécuter 6 boutonniers. Pour cela, ds le 1er rg après le bord, rab. les 5e et 6e m. et les 46e et 47e m. (52e et 53e m.) et monter à nouveau les m. rab. ds le rg suiv. Exécuter encore 2 fois 2 paires de boutonniers aux mêmes endroits après à ch. fois 3,5 (4,5) cm.

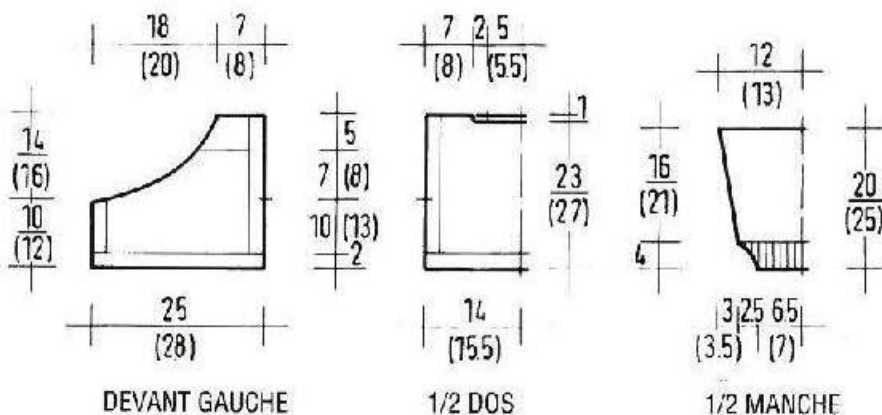
Manches : Monter 31 (33) m. sur aig. N° 3 et tric. pour le bord 4 cm de côtes 1/1 tt en répartissant au dernier rg 10 augm. torsés du brin de laine horizontal = 41 (43) m. Puis continuer en motif losanges sur aig. N° 3,5 tt en répartissant le motif à partir du milieu. Pour les biais des manches augm. à partir du bord de ch. côté ts les 8 rgs 5 (8) X 1 m. et ts les 6 rgs 2 (1) X 1 m. = 55 (61) m. A 16 (21) cm à partir du bord rab. ttes les m.

Assemblage : Tendre les pièces, les humecter et les laisser sécher. Pour la bordure gauche de l'encol. relever au biais gauche de l'encol. env. 36 (44) m. et tric. les 6 m. de l'aig. aux. et tric.

sur ces 42 (50) m. 2 cm de pt mousse. Puis rab. ttes les m. Tric. la bordure droite de l'encol. au biais droit en vis-à-vis. Faire les cout. tt en laissant ds le haut des cout. des côtés une ouverture de 12 (13) cm pour les emman. Monter les manches. Coudre les boutons.

Chaussons : Monter 36 (40) m. en jaune sur le jeu d'aig. N° 3, répartir les m. sur 4 aig., fermer en tour et tric. pour le bord des côtes 1/1 ds la répartition suiv. : à ch. fois 2 tours en jaune, blanc, bleu, blanc, rouge, blanc, jaune, blanc, bleu et blanc. Puis continuer sur aig. N° 3,5 en jers. end. en jaune. Après 1 cm à partir du bord, pour le **talon** tric. sur les 18 (20) m. de la 1ère et de la 4e aig. comme suit : à la fin de ch. rg tric. à ch. fois 1 m. en moins et tourner tjs avec 1 jeté. Lorsqu'il ne reste plus que 8 m., ds le rg suiv. pour la **talonnette** tric. tjs 1 m. suppl., pour cela, tric. le jeté pour tourner ens. avec la m. suiv. Ds les rgs end. tric. les m. ens. à l'end. et ds les rgs env. tric. les m. ens. à l'env. Lorsque ttes les 18 (20) m. se trouvent à nouveau sur l'aig. continuer en jers. end. en tours tt en tric. pour les **diminutions du cou-de-pied** ds le 2e tour et ds le 4e tour à ch. fois la dernière m. de la 1ère aig. ens. à l'end. avec la 1ère m. de la 2e aig. et tric. la dernière m. de la 3e aig. avec la 1ère m. de la 4e aig. ens. à l'end. torse = 32 (36) m. A 5 (7) cm à partir de la fin du talon, pour la **pointe** tric. ens. à l'end. torse les 3e et 2e avant-dernières m. de la 1ère et 3e aig. ens. à l'end. torse et les 2e et 3e m. des 2e et 4e aig. ens. à l'end. Rép. ces dim. encore 6 (7) fois ts les tours. Passer le fil de l'ouvrage à travers les m. restantes, resserrer et fixer.

Suite page 16



NOUNOURS

Commencer à la **jambe gauche**. Pour cela, monter 22 m. en blanc sur aig. N° 3,5 et tric. en pt mousse. Après 44 rgs mettre les m. sur 1 aig. aux. et tric. la jambe droite jusqu'ici de la même façon. Pour le **corps** monter 1 m., tric. les m. de la jambe droite à l'end., monter 2 m., tric. les m. de la jambe gauche à l'end., monter 1 m. = 48 m. Continuer en pt mousse sur ces m. Après 30 rgs à partir du début du corps, mettre les 24 m. centr. pour le **devant** sur une aig. aux. et mettre les 12 premières et les 12 dernières m. (= **24 m. pour le dos**) sur une aig. aux. Puis pour la partie arrière droite du bras, monter 15 m., tric. les **24 m. du dos** à l'end. et pour la partie arrière gauche du bras monter 15 m. et tric. 24 rgs de pt mousse sur ces 54 m. Puis rab. à nouveau à ch. fois les 15 m. des partie arrière des bras et tric. la tête sur les 24 m. centr. A 38 rgs à partir du début de la tête rab. ttes les m. Tric. les parties avant des bras et la tête de la même façon mais sur les 24 m. centr. du **devant**.

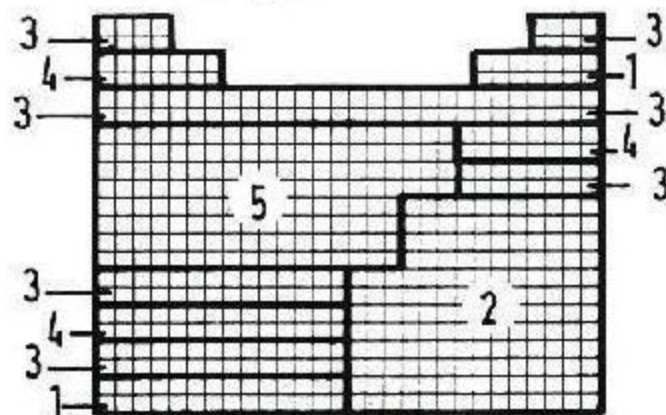
Assemblage : Broder les yeux, le nez et la moustache suiv. illustration avec des pts lancés en noir. Faire les cout. tt en laissant ds le dos une petite ouverture. Rembourrer le nounours de ouatine. Délimiter les oreilles suiv. illustration. Fermer l'ouverture du dos. Pour la délimitation du cou coulisser un ruban élastique ds le 1er rg de la tête de manière à ce que le cou se resserre un peu.

SALOPETTE

Dos : Commencer à la **jambe gauche**. Pour cela, monter 13 m. en jaune sur aig. N° 3,5 et tric. 12 rgs de pt de riz. Puis mettre les m. sur 1 aig. aux. Tric. la **jambe gauche** jusqu'ici de la même façon. Puis continuer sur les m. de la jambe droite en pt de riz, monter 2 m. et tric. les 13 m. de la jambe gauche en pt de riz. Tric. sur ces 28 m. 18 rgs de pt de riz. Continuer sur aig. N° 3 en tric. encore 4 rgs de côtes 1/1, puis tric. à ch. fois 2 rgs de jers. end. en blanc, rouge et blanc. Puis terminer le dos suiv. le motif à compter tt en exécutant les dim. pour l'encol. comme indiqué. **Devant** : Tric. de la même façon. **Assemblage** : Tendre les pièces, les humecter et les laisser sécher. Faire les cout. tt en laissant ds le haut. des cout. des côtés une ouverture de 6 cm pour les emman. Pour les bordures relever sur aig. circ. autour des emman. et de l'encol. ainsi que des bordures des épaules d'un seul tenant env. 120 m., tt en montant aux extrémités des bretelles de devant pour la boutonnière 2 m. au

lieu de les relever et tric. sur ces m. 3 tours de pt mousse. Puis rab. ttes les m. à l'end. Coudre les boutons.

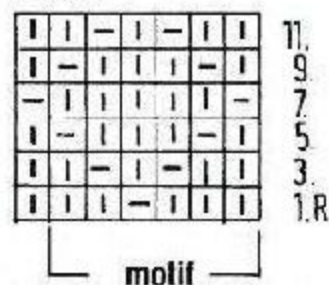
Motif à compter



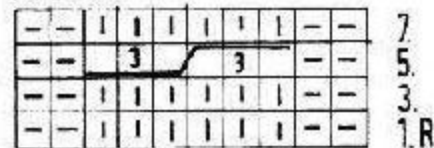
Explications des signes du motif à compter :

- 1 = jers. end. en bleu
 - 2 = pt de riz en bleu
 - 3 = jers. end. en blanc
 - 4 = jers. end. en jaune
 - 5 = pt de riz en rouge
- Un carré = 1 m. et 1 rg.

Grille I



Grille II



Explications des signes des grilles :

- [] = 1 m. end.
- [] = 1 m. env.
- [] = croiser 6 m. end. vers la droite (= mettre 3 m. sur 1 aig. aux. **derrière** l'ouvrage, tric. les 3 m. suiv. à l'end. puis tric. les 3 m. de l'aig. aux. à l'end.